

# VIZIJA RAZVOJA ZAVODA



Zavod za usposabljanje, delo in varstvo  
dr. Marijana Borštnarja Dornava

## I. OCENA DOSEŽENAGA RAZVOJA IN OBSTOJEČE STANJE

### *Uporabniki storitev in poslanstvo zavoda*

#### **Uporabniki storitev**

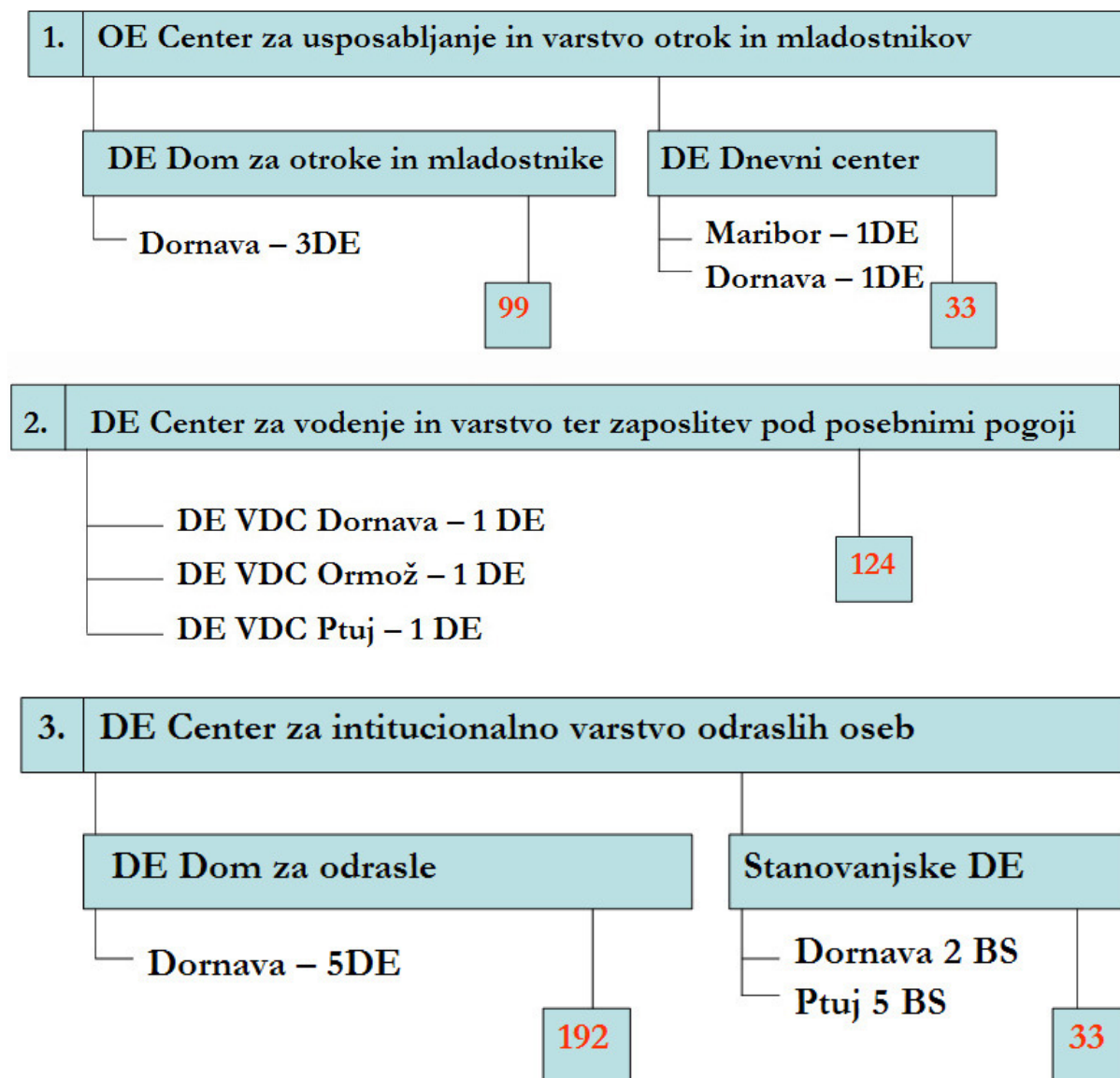
- osebe z zmerno, težjo in težko motnjo v duševnem razvoju, ki imajo lahko tudi druge dodatne motnje v razvoju,
- osebe s posledicami poškodb glave,
- skupno število uporabnikov v vseh modelih obravnav je 411,
- uporabniki storitev so državljani Republike Slovenije, ki živijo na njenem ozemlju

#### **Poslanstvo zavoda**

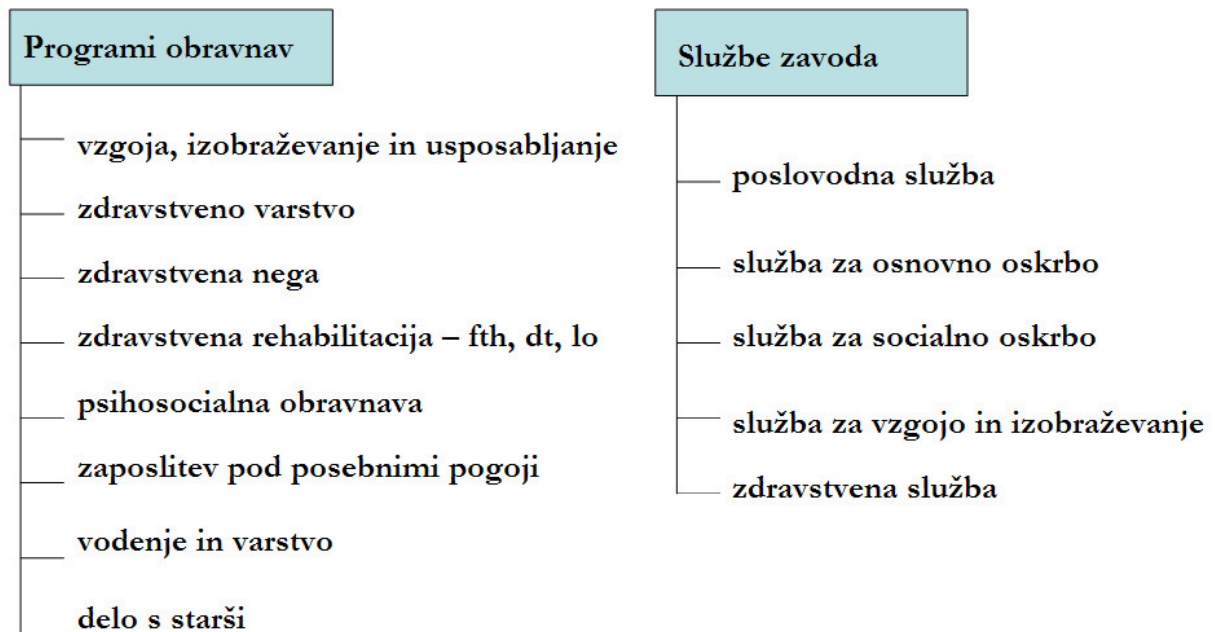
Poslanstvo zavoda je, da z interdisciplinarnimi procesi na področju izobraževanja, usposabljanja, zdravstvenega varstva, zdravstvene nege in rehabilitacije, psihosocialne obravnave, programa vodenja, varstva in zaposlitve pod posebnimi pogoji prispeva k celovitemu razvoju uporabnikov, zagotavlja njihovo socialno vključenost ter njim in njihovim svojcem pomaga pri zagotavljanju socialne varnosti.

## Organizacijska struktura zavoda

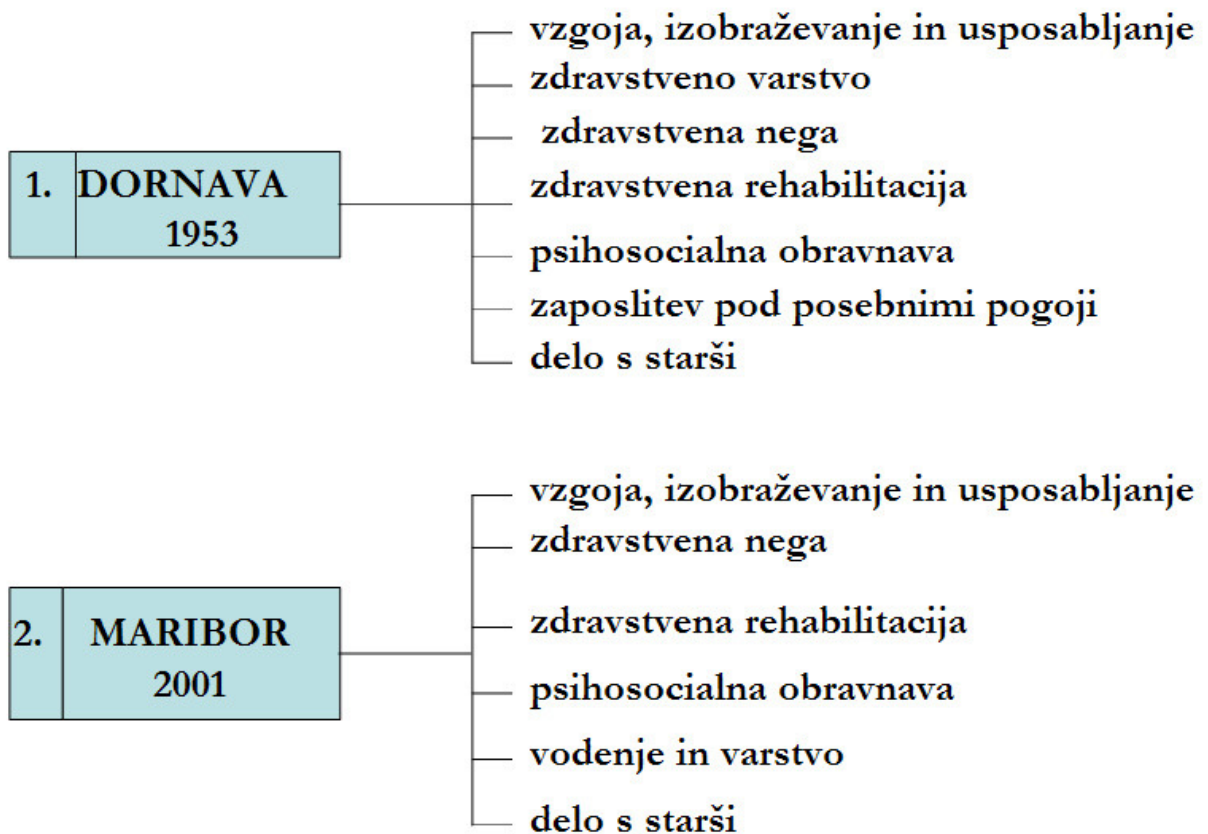
### Organizacijske enote (OE) in delovne enote (DE)

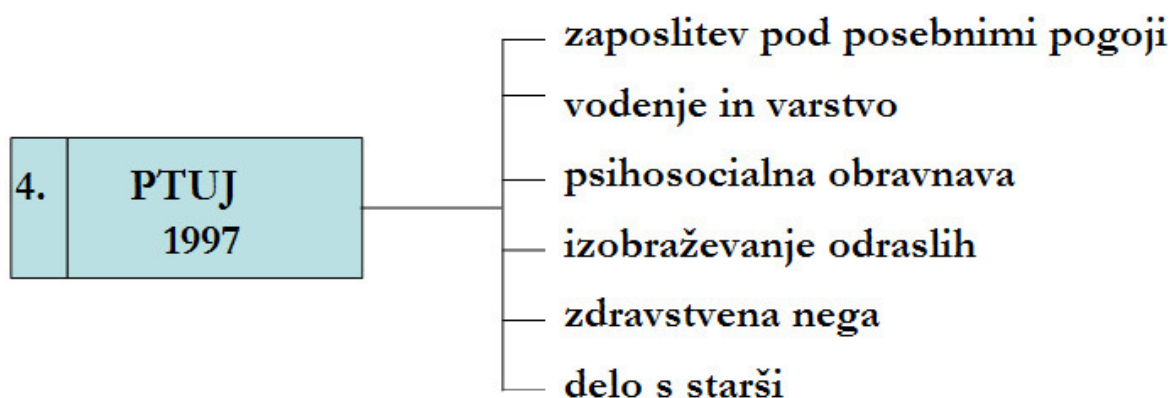
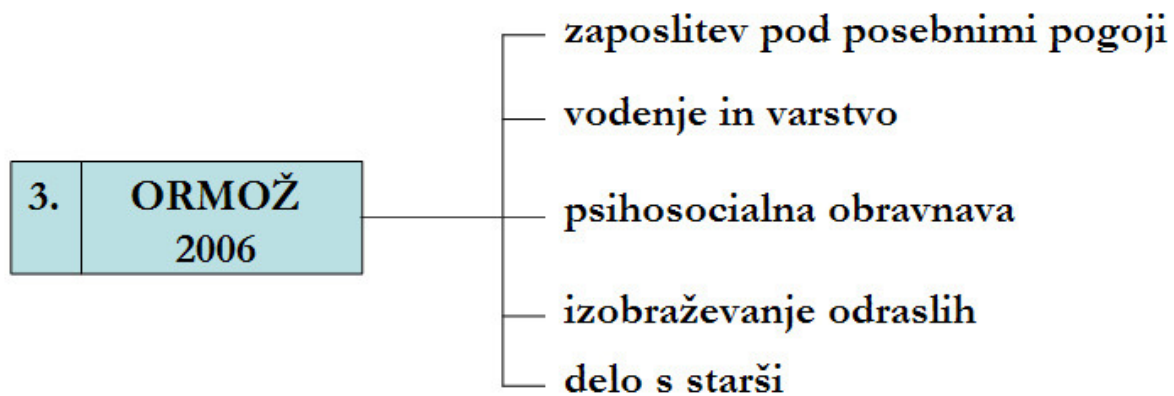


## Programi obravnav in službe zavoda



## Lokacije delovanja zavoda s programi





<b>zdravstvena nega, vodenje in varstvo .....</b>	<b>211</b>
<b>habilitacijsko osebje .....</b>	<b>68</b>
<b>finančno računovodski in upravno administrativni delavci .....</b>	<b>13</b>
<b>oskrbovalno tehnično osebje .....</b>	<b>48</b>
<b>vodstveni delavci .....</b>	<b>13</b>
<b>vodilni delavci .....</b>	<b>6</b>
<b>skupaj .....</b>	<b>359</b>

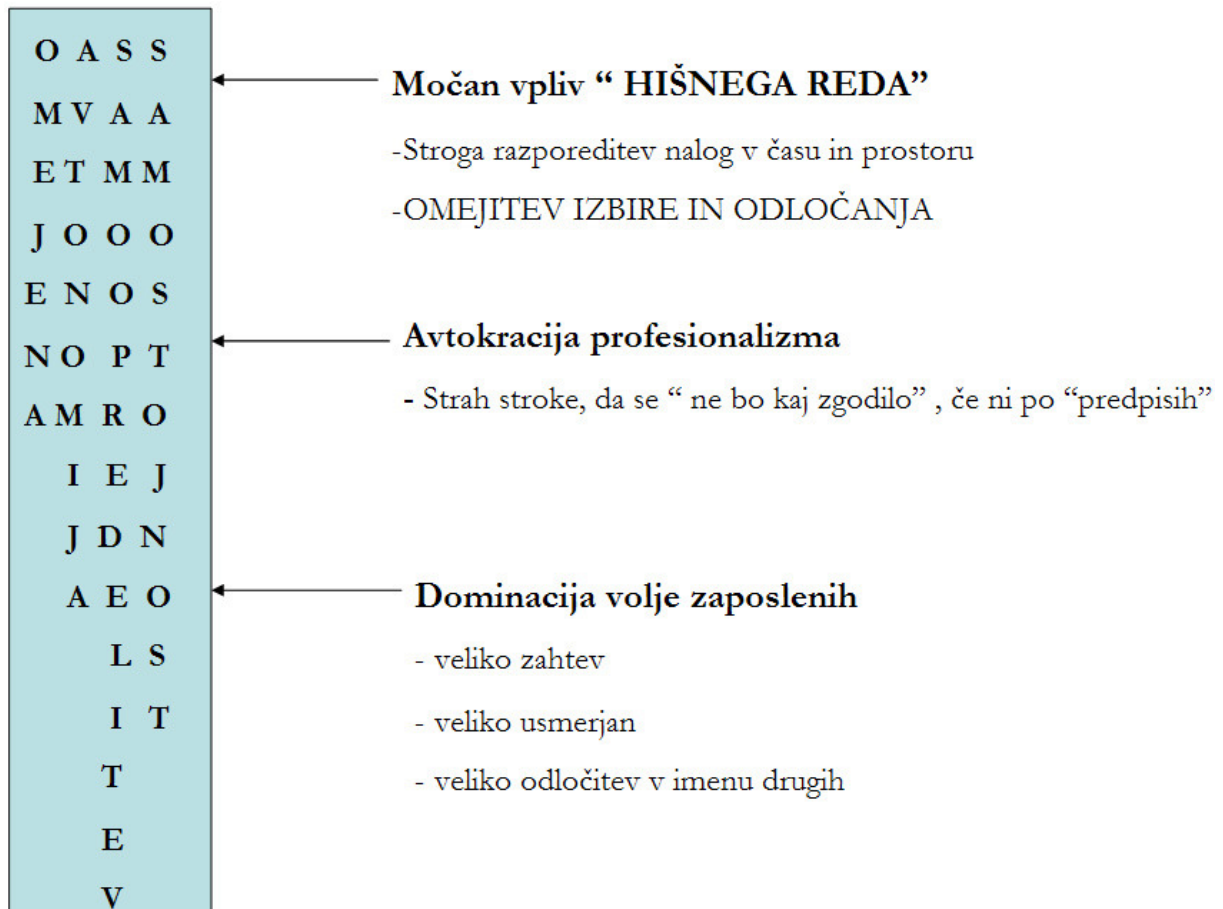
<b>Organizacijska enota, služba</b>	<b>Naziv prostorov, funkcija prostorov</b>	<b>Površina m<sup>2</sup></b>	<b>Število uporabnikov</b>	<b>m<sup>2</sup> / uporabnika</b>
OE Center za usposabljanje otrok in mladostnikov - DE DOM za otroke in mladostnike (3) - DE DNEVNI CENTER Maribor (1)	- prostori za uresničevanje programa socialnega varstva in pomožni prostori	2.110,00	99	21.31
	- prostori za uresničevanje programa socialnega varstva in pomožni prostori	779,14	24	32.46
OE Center institucionalnega varstva odraslih oseb - DE DOM za odrasle osebe (5) - DE Stanovanjske skupine (7)	- prostori za uresničevanje programa socialnega varstva	4.091,52	192	21.31
	- prostori za uresničevanje programa socialnega varstva	624,05	33	18.91
OE Center za vodenje, varstvo in zaposlitev pod posebnimi pogoji	- skupni delavniški prostori	894,10	124	7.21
	- ostali prostori za uresničevanje socialnega varstva	477,37	124	3.84
Služba za vzgojo in izobraževanje, usposabljanje	- prostori za uresničevanje programa vzgoje in izobraževanja	719,85	123	5.85
Zdravstvena služba	- prostori za uresničevanje programa zdravstvenega varstva	669,19	322	2.07
Poslovodna služba Zdravstvena služba Služba za vzgojo in izobraževanje Služba za socialno delo	- prostori za opravljanje poslovnih in strokovnih nalog	501,42	411	1.22
Služba za osnovno oskrbo	- gospodarsko servisni prostori	1.082,22	411	2.63
	- ostali prostori	571,07	294	3.68
<b>Skupaj</b>		<b>12.519,93</b>	<b>411</b>	<b>30.46</b>

## II. IZHODIŠČA RAZVOJA ZAVODA

### 1. Socialni model obravnave oseb z motnjami v duševnem razvoju.

- motnja je normalna variacija v človeški vrsti,
- sprejemanje drugačnosti kot socialne kategorije,
- normalizacija - (Nirje, 1969),
- inkluzija – vse se dogaja v normalnem socialnem okolju.

### 2. Individualna svoboda in avtonomija uporabnikov v instituciji



**3. Deinstitutionalizacija → izselitev iz zavoda**  
**Neinstitutionalizacija → preprečevanje vselitve v zavod**

Institucija (lat. instituere = zasnovati, ustvariti, postaviti, namestiti...)

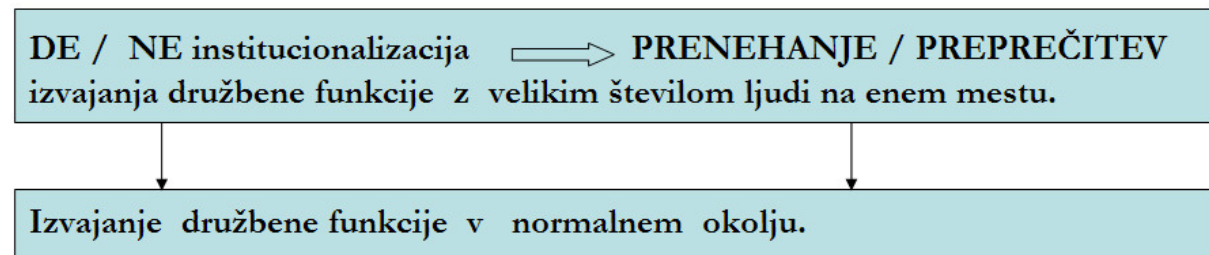
Institucija:

»... specifičen način izvajanja in povezovanja družbenih interakcij, ki se je oblikoval in postal temeljni dejavnik konzistencije nekega sklopa družbenih odnosov in aktivnosti, ki so usmerjene na izvajanje znanih in sprejetih družbenih nalog in opravil ...«

»... lahko rečemo, da je institucija specifičen način izvajanja in povezovanja družbenih interakcij, ki se je oblikoval in postal temeljni dejavnik konzistencije nekega sklopa družbenih odnosov in aktivnosti usmerjenih v izvajanje priznanih in sprejetih družbenih poslov in nalog ...«

Institucionalizacija:

»... strukturiranje določene organizirane družbene skupine, ki nastaja, ko je utemeljena formalnim aktom s katerim je odrejena njena organizacijska struktura, vrsta družbene funkcije, ki bo opravljana na način kako bo izvajana ...«



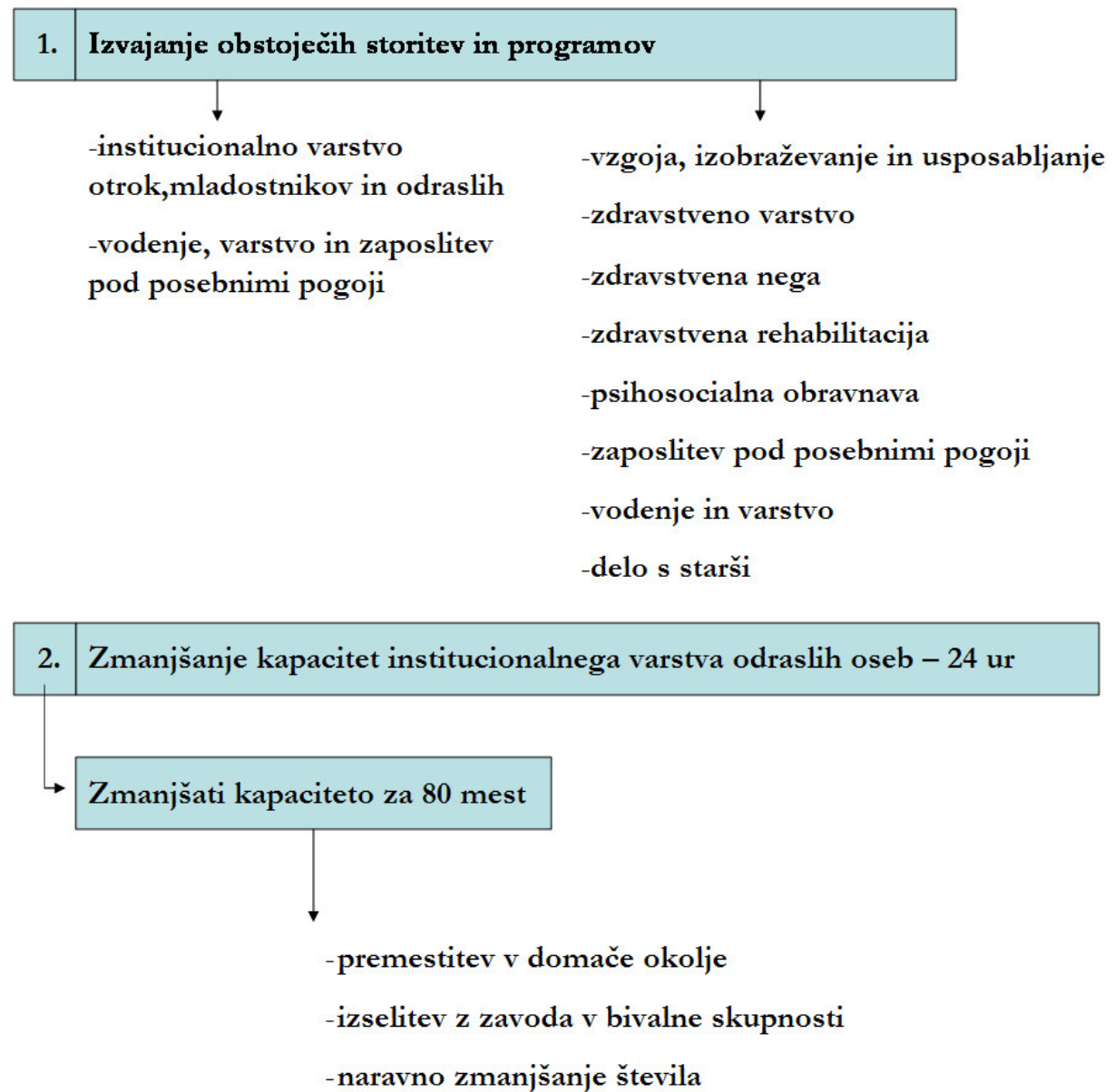
**4. Načelo struktur objektivnega**

- upoštevanje objektivnih dejavnikov, ki odrejajo modele obravnav (bio – psiho - socialno – ekonomsko – politični)
- to načelo nam pomaga, da ne zaidemo v ekstremizem

**5. Razvoj zavoda v center občutljivih modelov in programov pomoči osebam s posebnimi potrebami**

### III. RAZVOJNI CILJI ZAVODA

Status zavoda in poslanstvo zavoda se ne bo spremenilo





### 3. Uvajanje novih programskih kapacitet

- povečati število občasnih obravnav (dnevni in domskih),
- dnevno varstvo odraslih,
- razvoj specialističnih obravnav oseb z avtizmom, dvojno diagnozo in poškodbami glave,
- ambulantne obravnave: - logopedska,
  - fizioterapija,
  - delovna terapija,
- hipoterapija kot storitvena dejavnost,
- izobraževalni center za vseživljenjsko učenje,
- program zagovorništva - samozastopanja,
- zaposlitev s podporo,
- pomoč na domu (mobilna služba),
- svetovalno delo na področju skupnega življenja partnerjev in družinskih odnosov

### 4. Izboljšati pogoje kvalitete bivanja v institucionalni obravnavi



Prilagoditev prostorskih pogojev potrebam uporabnikov

### 5. Ustanavljanje združenja za integrirano življenje v skupnosti

Center občutljivih modelov in oblik obravnav